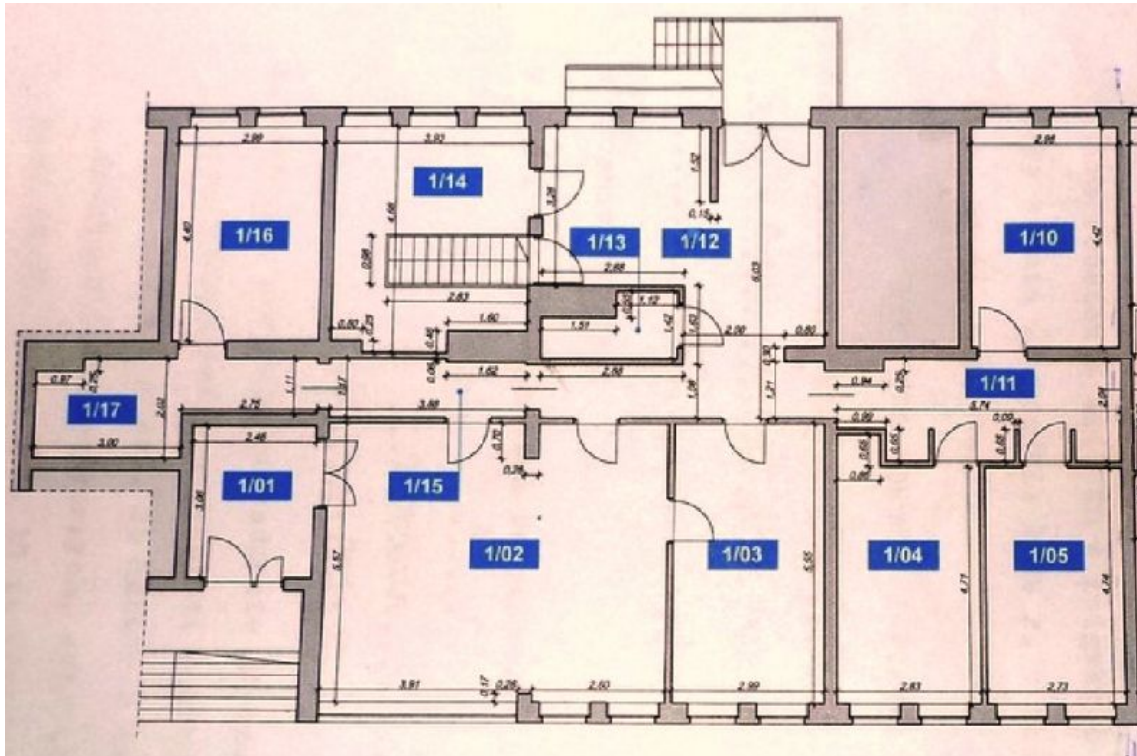


LOKAL NA SPRZEDAŻ
pow. całkowita: 156,75 m²,
Świdwin
Cena **750 000** zł



Oferta dla inwestorów.

Przedmiot oferty:

Lokal niemieszkalny w którym funkcjonuje apteka (możliwość nabycia zorganizowanej części przedsiębiorstwa oraz lokalu).

Opis:

Lokal zgodnie z KW składa się na parterze z: sali aptecznej, zaplecza apteki, pomieszczenia administracyjnego, pomieszczenia socjalnego, 4 pomieszczeń magazynowych, przedsiionka, wc, 2 komunikacji.

W piwnicy znajdują się 4 pomieszczenia oraz komunikacja. Ilość stanowisk kasowych: 2.

Powierzchnia użytkowa lokalu 156,75 m².

Opłaty:

Opłaty miesięczne 1446,40 zł (w tym: 1106,51 zł czynsz dla zarządcy + 339,89 zł fundusz remontowy) plus energia elektryczna.

Zapraszamy na prezentacje.

Symbol	3/BAS/OLS	Rodzaj nieruchomości	LOKAL
Rodzaj transakcji	SPRZEDAŻ	Status	AKTUALNA
Rodzaj rynku	WTÓRNY	Cena	750 000 PLN
Cena za m2	4 785 PLN	Kraj	POLSKA
Województwo	ZACHODNIOPOMORSKIE	Powiat	świdwiński
Gmina	Świdwin	Miejscowość	Świdwin
Powierzchnia całkowita	156,75 m ²	Powierzchnia użytkowa	156,75 m ²
Forma własności działki	WŁASNOŚĆ	Udział w działce	UDZIAŁ
Wartość udziału w działce	7890 / 810000	Rodzaj lokalu / przeznaczenie	INNY
Rodzaj budynku	NISKI WIELORODZINNY	Liczba WC	1
Piętro	parter	Wysokość kondygnacji	345,00 cm
Liczba pomieszczeń	8	Podpiwniczenie /piwnica	PODPIWNICZONY
Forma własności	ODRĘBNA WŁASNOŚĆ	Czy jest KW	JEST
Nr Licencji	11672	Dotychczasowe użytkowanie	INNE



Marcin Bas

693867997
m.bas@basnieruchomosci.plWięcej ofert na stronie www.basnieruchomosci.pl