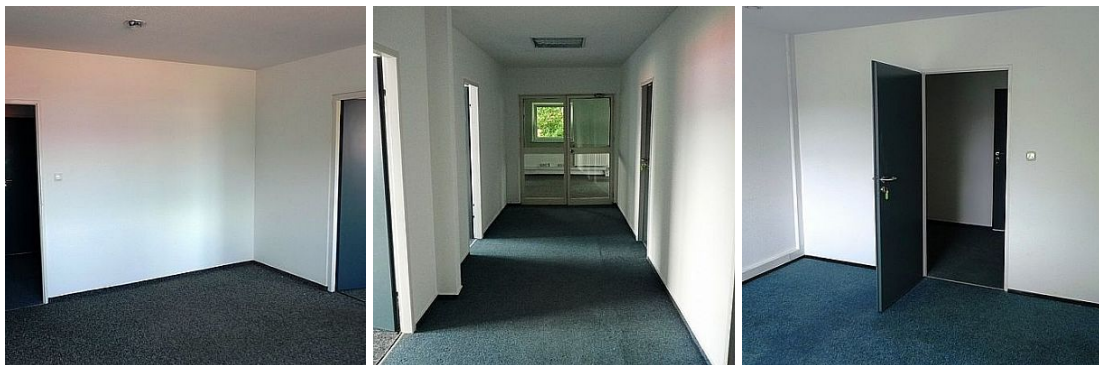


**LOKAL NA WYNAJEM**  
pow. całkowita: 11,82 m<sup>2</sup>,  
Szczecin, Krzekowo-Bezrzecze  
Cena **532** zł



Oferujemy do wynajęcia 10 pomieszczeń biurowych (od 11,82 m<sup>2</sup> do 21,74 m<sup>2</sup>) w okolicy ul. Modrej z ogólnodostępnym dużym parkingiem.

Możliwość wynajęcia jednego lub większej ilości pomieszczeń.

Pomieszczenia znajdują się na 1 piętrze budynku dwukondygnacyjnego.

Część pomieszczeń posiada ekspozycję okien w kierunku północny-wschód i są to pomieszczenia o powierzchniach 20,07 m<sup>2</sup>, 21,74 m<sup>2</sup>, 20,92 m<sup>2</sup>, 21,03 m<sup>2</sup>, 20,97 m<sup>2</sup>, natomiast pozostałe w kierunku południowy-zachód i są to pomieszczenia o powierzchniach 18,12 m<sup>2</sup>, 18,16 m<sup>2</sup>, 17,99 m<sup>2</sup>, 15,21 m<sup>2</sup>, 11,82 m<sup>2</sup>.

Do wspólnego użytku pomieszczenie kuchenne oraz 2 toalety (męska i damska). Opcja korzystania z sali konferencyjnej o p.u. 48,12 m<sup>2</sup>. W budynku światłowod ORANGE.

Czynsz 45 zł/m2/miesiąc netto plus media (rozliczenie proporcjonalne do powierzchni).  
Zapraszamy na prezentacje.

Symbol	5/BAS/OLW	Rodzaj nieruchomości	LOKAL
Rodzaj transakcji	WYNAJEM	Status	AKTUALNA
Rodzaj rynku	WTÓRNY	Cena	532 PLN
Cena za	MIESIĄC	Cena za m2	45 PLN
Kraj	POLSKA	Województwo	ZACHODNIOPOMORSKIE
Powiat	Szczecin	Gmina	Szczecin
Miejscowość	Szczecin	Prawobrzeże /lewobrzeże	LEWOBRZEŻE
Dzielnica - osiedle	Krzekowo-Bezrzecze	Ulica	Modra
Powierzchnia całkowita	11,82 m <sup>2</sup>	Powierzchnia użytkowa	11,82 m <sup>2</sup>
Liczba WC	2	Piętro	1
Czy jest KW	JEST	Nr Licencji	11672
Osobne WC	JEST		



Radosław Wrzesiński

691954775  
r.wrzesinski@basnieruchomosci.pl

Więcej ofert na stronie [www.basnieruchomosci.pl](http://www.basnieruchomosci.pl)