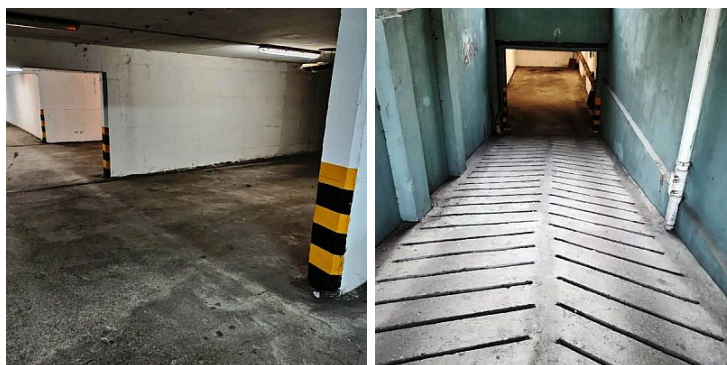
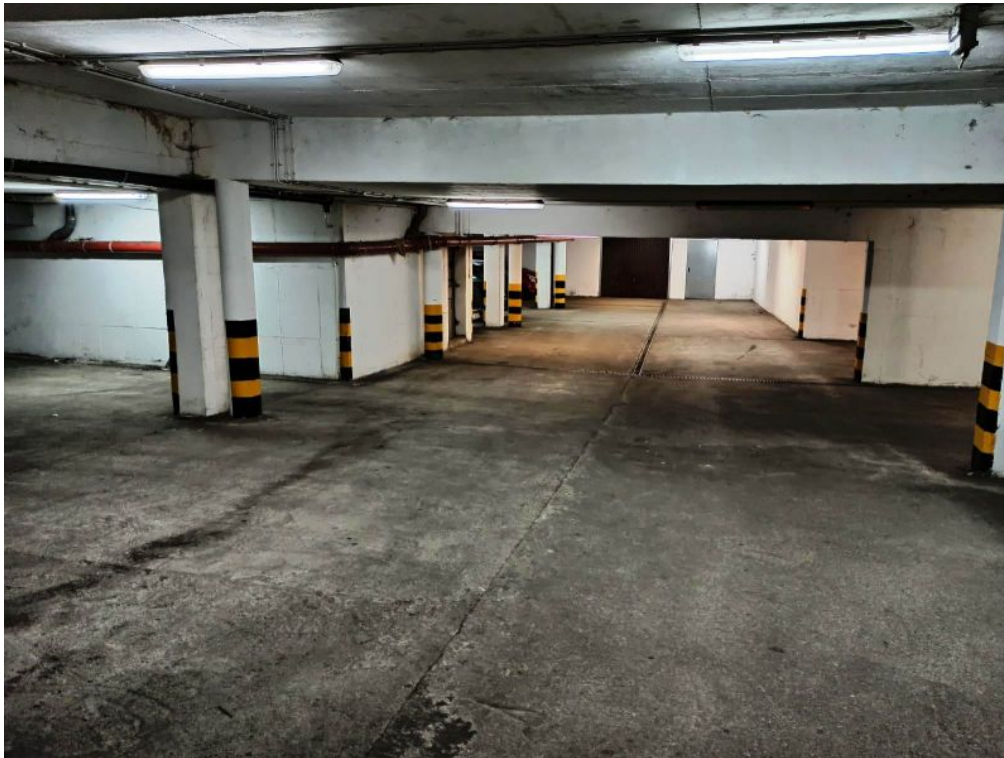


LOKAL NA WYNAJEM
pow. całkowita: 17,00 m²,
Szczecin, Turzynie
Cena **250** zł



Jeśli szukasz miejsca postojowego dla swojego auta na Turzynie, to zapoznaj się z naszą ofertą.

Przedmiot oferty: miejsce postojowe o pow. ok. 17 m² zlokalizowane w garażu podziemnym w śródmieściu.

Typ transakcji: wynajem.

Informacje ogólne:

Położenie: kondygnacja podziemna w budynku mieszkalnym wielorodzinnym. Brama wjazdowa: uchylna na pilota.

Opis:

Do wynajęcia miejsce postojowe w garażu podziemnym zlokalizowanym w bliskim sąsiedztwie skrzyżowania ul. Jagiellońskiej i al. Bohaterów Warszawy. Miejsce postojowe o pow. ok. 17 m². Wysokość ok. 2,3 m. Przedmiotowe miejsce postojowe to połowa z przestrzeni o wymiarach 6,9 m x 4,90 m, przeznaczonej na dwa auta, czyli ok. 17 m² na 1 auto.

Opis budynku:

Budynek z 1998 r. Winda w budynku. Wejście do garażu możliwy z klatki schodowej przez piwnicę lub przez bramę uchylną od strony alei Bohaterów Warszawy.

Opłaty:

Czynsz: 250 zł/m-c/brutto - faktura VAT.

Kaucja: czynsz dwumiesięczny.

Zalety:

Miejsce postojowe w śródmieściu.

Klucze w biurze.

Zapraszamy na prezentacje.

| | | | |
|-------------------------|----------------------|---------------------------|----------------------|
| Symbol | 7/BAS/OLW | Rodzaj nieruchomości | LOKAL |
| Rodzaj transakcji | WYNAJEM | Status | AKTUALNA |
| Rodzaj rynku | WTÓRNY | Cena | 250 PLN |
| Cena za | MIESIĄC | Cena za m ² | 15 PLN |
| Kaucja | 500,00 PLN | Kraj | POLSKA |
| Województwo | ZACHODNIOPOMORSKIE | Powiat | Szczecin |
| Gmina | Szczecin | Miejscowość | Szczecin |
| Prawobrzeże /lewobrzeże | LEWOBRZEŻE | Dzielnica - osiedle | Turzyn |
| Położenie | CENTRUM MIASTA | Powierzchnia całkowita | 17,00 m ² |
| Powierzchnia użytkowa | 17,00 m ² | Typ lokalu/umiejscowienie | GARAŻ |
| Piętro | parter | Czy jest KW | JEST |
| Nr Licencji | 11672 | | |



Więcej ofert na stronie www.basnieruchomosci.pl