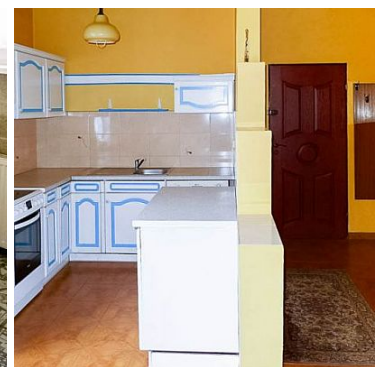


MIESZKANIE NA SPRZEDAŻ

liczba pokoi: 2, pow. całkowita: 110,38 m², pow. działki: 4 040,00 m²,

Resko

Cena **109 000** zł



Mieszkanie o dużej powierzchni z dużymi możliwościami aranżacyjnymi na wsi w okolicy Reska.

Przedmiot oferty:

Mieszkanie o powierzchni użytkowej 110,38 m² w niedalekiej odległości od miasta Resko (odrębna własność z KW).

Typ transakcji: sprzedaż. Rynek: wtórny.

Informacje ogólne:

Typ mieszkania: jednopiętrowe. Ilość pokoi: 2. Stan: średni. Położenie: parter. Poziom hałasu: cicho. Piwnica:

10 m2. Komórka: 6 m2.

Opis:

Duże mieszkanie zlokalizowane w budynku jednopiętrowym. Mieszkanie środkowe o powierzchni 110,38 m2 i wysokości ok. 3,2 m. Wystawa okien w kierunku: północny-zachód i południowy-wschód.

Lokal składa się z następujących pomieszczeń: kuchnia z korytarzem (ok. 21 m2), przedpokój (ok. 12,5 m2), łazienka z wc (ok. 7,5 m2) oraz dwóch pokoi (ok. 33 m2 i 36 m2). W jednym z pokoi kominek.

Zgodnie z informacją z kartoteki lokalu mieszkanie posiada także piwnicę o p.u. 10 m2 oraz komórkę o p.u. 6 m2.

W pokojach, przedpokojach i kuchni na podłogach wykładzina PCW, a w łazience terakota.

Ściany malowane/tapeta. Łazienka i wc w glazurze.

W kuchni meble kuchenne. Wyposażenie kuchni: kuchenka, lodówka, zlewozmywak.

W łazience znajduje się umywalka, wc, wanna. Stolarka okienna - PCW.

Lokal w stanie przeciętnym, do ewentualnego remontu i aranżacji.

Opis budynku:

Budynek z lat 70-tych ubiegłego stulecia. Stan: dostateczny.

Opis infrastruktury:

Mieszkanie wyposażone jest w następujące media: e, w, k. Ciepła woda z bojlera elektrycznego.

Opis komunikacji:

Dojazd do wsi drogą asfaltową. Odległość od Szczecina ok. 100 km. Odległość od Kołobrzegu ok. 55 km.

Opis sąsiedztwa:

Najbliższe sąsiedztwo to zabudowa mieszkaniowa siedliskowa

Zalety:

Mieszkanie w spokojnej wsi z dogodnym dojazdem drogą asfaltową, posiadające duże możliwości aranżacyjne z uwagi na wysokość i wielkość pokoi.

Klucze w biurze.

Zapraszamy na prezentacje.

Symbol	22/BAS/OMS	Rodzaj nieruchomości	MIESZKANIE
Rodzaj transakcji	SPRZEDAŻ	Status	AKTUALNA
Rodzaj rynku	WTÓRNY	Cena	109 000, 00 PLN
Cena za m2	987, 50 PLN	Kraj	POLSKA
Województwo	ZACHODNIOPOMORSKI E	Powiat	łobeski
Gmina	Resko	Miejscowość	Resko
Powierzchnia całkowita	110, 38 m²	Powierzchnia działki	4 040, 00 m²
Kształt działki	NIEREGULARNY	Powierzchnia użytkowa	110, 38 m²
Forma własności działki	WŁASNOŚĆ	Udział w działce	UDZIAŁ
Wartość udziału w działce	290/1000	Rodzaj mieszkania	2-POKOJOWE
Rodzaj budynku	INNY	Standard	ŚREDNI
Typ kuchni	Z OKNEM	Wyposażenie kuchni	CZĘŚCIOWE
Stan łazienki	DO ODNOWIENIA	Wyposażenie łazienki	PEŁNE
Drogajazdowa	ASFALTOWA	Liczba pokoi	2
Piętro	parter	Ilość poziomów	1
Wysokość kondygnacji	320, 00 cm	Umeblowanie	CZĘŚCIOWE
Źródło c.w.	BOJLER ELEKTRYCZNY	Powierzchnia piwnicy	10, 00 m²
Forma własności	ODRĘBNA WŁASNOŚĆ	Rodzaj okien	PLASTIKOWE
Rodzaj podłogi	PCV, TERAKOTA	Czy jest KW	TAK
Typ parkingu	NIEUTWARDZONY	Widok na północ	TAK
Widok na południe	TAK	Widok na zachód	TAK
Nr Licencji	11672	Rozkład mieszkania	DWUSTRONNE



Marcin Bas

693867997
m.bas@basnieruchomosci.pl

Więcej ofert na stronie **www.basnieruchomosci.pl**