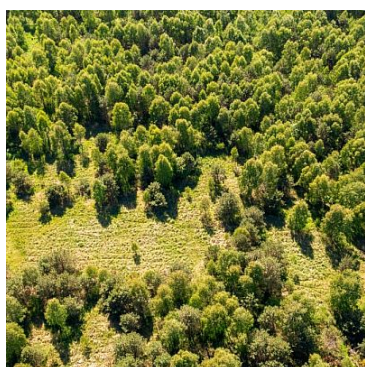


**DZIAŁKA NA SPRZEDAŻ**  
pow. działki: 44 989,00 m<sup>2</sup>,  
Bystrzyna  
Cena **225 000** zł



**TYLKO U NAS!**  
**OFERTA NA WYŁĄCZNOŚĆ.**

Działka rolna o powierzchni 4,4989 ha w obrębie geodezyjnym sąsiadującym z miastem Świdwin położona w kompleksie innych działek rolnych blisko jeziora i działek rekreacyjnych.

Przedmiot oferty:

Nieruchomość gruntowa niezabudowana o powierzchni 4,4989 ha.

Typ transakcji: sprzedaż. Rynek: wtórny. Typ prawa: własność.

**Informacje ogólne:**

Sposób korzystania w KW: nieruchomość niezabudowana

Przeznaczenie w MPZP: brak.

Przeznaczenie w SUiZKP: do rolniczego użytkowania.

**Opis:**

Foremna duża działka porośnięta drzewostanem.

Użytki: RIVb 0,6336 ha, RV 3,0067 ha, LsIV 0,8586 ha.

**Sąsiedztwo:**

las, dwa jeziora oraz działki rekreacyjne.

**Opis infrastruktury:**

brak mediów w najbliższym sąsiedztwie.

**Dostęp do drogi publicznej oraz jakość drogi dojazdowej:**

Zgodnie z zaświadczeniem z Urzędu Gminy brak dostępu do drogi publicznej w rozumieniu ustawy o planowaniu i zagospodarowaniu przestrzennym.

Obecnie dojazd odbywa się drogą gruntową.

**Zalety:**

Działka w sąsiedztwie lasów i jezior blisko terenów rekreacyjnych.

Zapraszamy na prezentacje.

Symbol	<b>32/BAS/OGS</b>	Rodzaj nieruchomości	<b>DZIAŁKA</b>
Rodzaj transakcji	<b>SPRZEDAŻ</b>	Status	<b>AKTUALNA</b>
Rodzaj rynku	<b>WTÓRNY</b>	Nieruchomość dostępna od	<b>01.01.2023</b>
Cena	<b>225 000, 00 PLN</b>	Kraj	<b>POLSKA</b>
Województwo	<b>ZACHODNIOPOMORSKI E</b>	Powiat	<b>świdwiński</b>
Gmina	<b>Świdwin</b>	Miejscowość	<b>Bystrzyna</b>
Powierzchnia działki	<b>44 989, 00 m<sup>2</sup></b>	Zagospodarowanie działki	<b>KRZEWY I DRZEWA, STARE DRZEWA</b>
Rodzaj działki	<b>ROLNA, LEŚNA</b>	Forma własności działki	<b>WŁASNOŚĆ</b>
Rodzaj nawierzchni	<b>POLNA</b>	Czy jest KW	<b>TAK</b>
Nr Licencji	<b>11672</b>		



Marcin Bas

693867997  
m.bas@basnieruchomosci.pl

Więcej ofert na stronie **[www.basnieruchomosci.pl](http://www.basnieruchomosci.pl)**