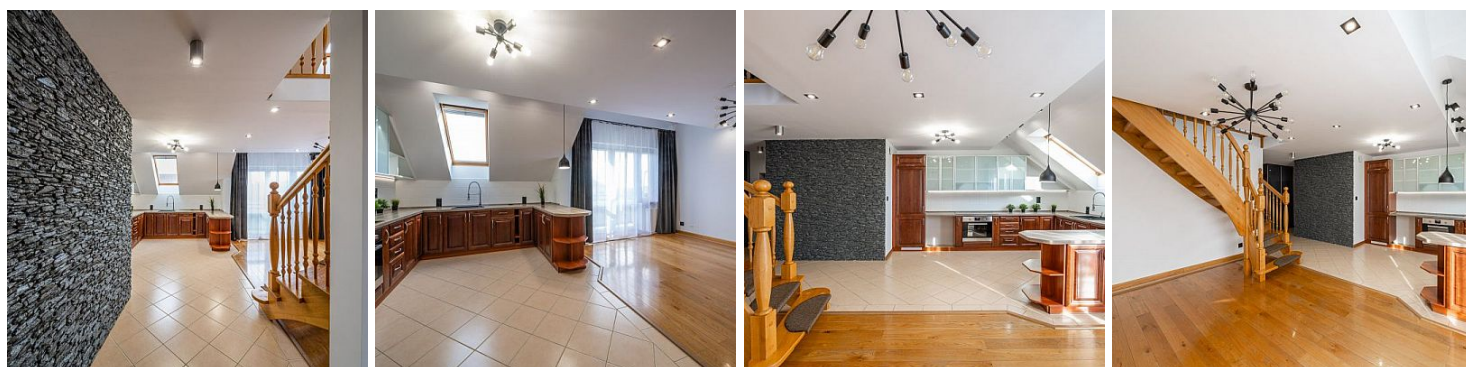


## MIESZKANIE NA SPRZEDAŻ

liczba pokoi: 3, pow. całkowita: 112,20 m<sup>2</sup>,

Warzymice, Kresy

Cena **520 000** zł



### UWAGA: OFERTA ZAREZERWOWANA.

TYLKO U NAS! OFERTA NA WYŁĄCZNOŚĆ!

Duże, ładne dwupoziomowe mieszkanie w Warzymicach na os. Kresy.

Przedmiot oferty:

Mieszkanie o powierzchni użytkowej 89,60 m<sup>2</sup> w Warzymicach (odrębna własność z KW). Powierzchnia podłogi 112,2 m<sup>2</sup>.

Typ transakcji: sprzedaż. Rynek: wtórny.

#### Informacje ogólne:

Typ mieszkania: dwupoziomowe. Ilość pokoi: 3. Stan: do zamieszkania. Położenie: 2 piętro. Poziom hałasu: umiarkowanie cicho. Piwnica: 2,8 m<sup>2</sup>.

#### Opis:

Na pierwszym poziomie mieszkania zlokalizowane są: hol, kuchnia, łazienka (6,6 m<sup>2</sup>), wc (1 m<sup>2</sup>) oraz dwa pokoje. Na drugim poziomie znajduje się pokój (p.u. ok 23 m<sup>2</sup>, p.p. ok. 43 m<sup>2</sup>).

Balkon znajduje się od strony południowo-wschodniej i wychodzi się z niego pokoju usytuowanego przy kuchni.

Przynależna piwnica ma powierzchnię 2,8 m<sup>2</sup>.

Aktualny układ funkcjonalny powstał w wyniku zmiany oryginalnego układu, polegającej na połączeniu dwóch pokoi w jeden. Dzięki temu uzyskano duży pokój oraz możliwość powiększenia łazienki. Pierwotne pomieszczenie spiżarni zmieniono na wc.

#### Wykończenie i wyposażenie:

W pokojach na podłogach - deska. W przedpokoju, wc, łazience i kuchni - terakota. Ściany malowane/tapeta. Łazienka i wc płytki ceramiczne.

W kuchni meble kuchenne.

Wyposażenie kuchni: płyta indukcyjna i piekarnik Whirlpool, zlewozmywak.

W łazience znajduje się umywalka, wanna, prysznic i duża szafa w zabudowie.

W pom. wc: umywalka, wc na stelażu podtynkowym.

Stolarka okienna - PCW. Drzwi wejściowe antywłamaniowe.

Lokal nie wymaga remontu.

#### Opis budynku:

Budynek trzykondygnacyjny z poddaszem użytkowym z 2000 r. Po 3 mieszkania na kondygnacji. Domofon.

#### Opis infrastruktury:

Mieszkanie wyposażone jest w następujące instalacje: elektryczną, wodociągową, kanalizacyjną, c.o. i c.w z kotłowni osiedlowej.

#### Opis komunikacji:

Bardzo dobry dojazd drogą utwardzoną. Miejsca postojowe pod budynkiem.

#### Opis sąsiedztwa:

Najbliższe sąsiedztwo to zabudowa mieszkaniowa wielorodzinna. W dalszej odległości sklepy: Centrum Handlowe Czerwona Torebka (170 m), LIDL (500 m), NETTO (900 m), Biedronka (800 m). Przystanki komunikacji autobusowej - 200 m. Stacja kolejowa Szczecin Gumieńce (1,7 km).

#### Opłaty:

Koszty utrzymania nieruchomości oraz fundusz remontowo-inwestycyjny wynosi 707,10 zł.

Fundusz remontowo-inwestycyjny został podniesiony przez wspólnotę o 200 zł z uwagi na planowany remont dachu.

#### Zalety:

Mieszkanie z bardzo z dogodnym dojazdem z centrum Szczecina, charakteryzujące się dużymi możliwościami aranżacyjnymi.

Klucze w biurze.

Jeśli chcesz zobaczyć mieszkanie i/lub jesteś zainteresowany kupnem, to napisz do nas.

Więcej zdjęć oraz wirtualny spacer znajduje się na stronie [warzymice\\_nieruchomosci.pl](http://warzymice_nieruchomosci.pl)

Zapraszamy na prezentacje.

Symbol	<b>23/BAS/OMS</b>	Rodzaj nieruchomości	<b>MIESZKANIE</b>
Rodzaj transakcji	<b>SPRZEDAŻ</b>	Status	<b>NIEAKTUALNA</b>
Rodzaj rynku	<b>WTÓRNY</b>	Cena	<b>520 000, 00 PLN</b>
Cena za m2	<b>4 634, 58 PLN</b>	Opłaty dodatkowe	<b>707, 10 PLN</b>
Kraj	<b>POLSKA</b>	Województwo	<b>ZACHODNIOPOMORSKI E</b>
Powiat	<b>policki</b>	Gmina	<b>Kołbaskowo</b>
Miejscowość	<b>Warzymice</b>	Prawobrzeże /lewobrzeże	<b>LEWOBRZEŻE</b>
Dzielnica - osiedle	<b>Kresy</b>	Ulica	<b>Warzymice</b>
Obręb geodezyjny	<b>Warzymice</b>	Położenie	<b>POD MIASTEM</b>
Budynki w sąsiedztwie	<b>OSIEDLE DOMÓW WIELORODZINNYCH</b>	Powierzchnia całkowita	<b>112, 20 m<sup>2</sup></b>
Powierzchnia użytkowa	<b>89, 60 m<sup>2</sup></b>	Standard	<b>BARDZO DOBRY</b>
Typ kuchni	<b>ANEKS KUCHENNY</b>	Powierzchnia kuchni	<b>10.00 m<sup>2</sup></b>
Wyposażenie kuchni	<b>CZĘŚCIOWE</b>	Liczba łazienek	<b>1</b>
Stan łazienki	<b>BARDZO DOBRY</b>	Liczba WC	<b>1</b>
Liczba pokoi	<b>3</b>	Liczba sypialni	<b>2</b>
Piętro	<b>2</b>	Ilość poziomów	<b>2</b>
Umeblowanie	<b>CZĘŚCIOWE</b>	Podpiwniczenie /piwnica	<b>PODPIWNICZONY</b>
Forma własności	<b>PEŁNA WŁASNOŚĆ</b>	Winda w nieruchomości	<b>NIE</b>
Uciążliwość okolicy	<b>UMIARKOWANIE CICHE</b>	Piekarnik	<b>TAK</b>
Kuchnia indukcyjna	<b>TAK</b>	Drzwi antywłamaniowe	<b>TAK</b>
Domofon	<b>TAK</b>	Rodzaj okien	<b>PLASTIKOWE</b>
Poddasze	<b>UŻYTKOWE</b>	Rodzaj podłogi	<b>DESKI, TERAKOTA</b>
Czy jest KW	<b>TAK</b>	Typ parkingu	<b>NA ULICY</b>
Balkon	<b>TAK</b>	Ilość balkonów	<b>1</b>
Widok na północ	<b>TAK</b>	Widok na południe	<b>TAK</b>

Nr Licencji	<b>11672</b>	Komórka lokatorska	<b>TAK</b>
Rozkład mieszkania	<b>DWUSTRONNE</b>	Wyposażenie łazienki (wykaz)	<b>WANNA, PRYSZNIC, UMYWALKA</b>
Osobne WC	<b>TAK</b>		



Marcin Bas

693867997  
m.bas@basnieruchomosci.pl

Więcej ofert na stronie [www.basnieruchomosci.pl](http://www.basnieruchomosci.pl)